



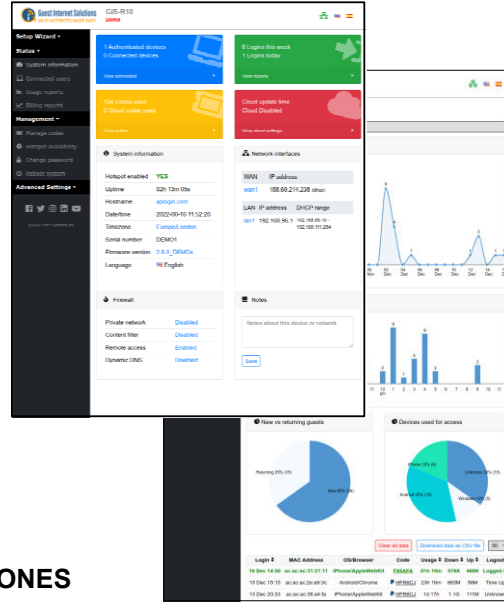
GIS-K7

Hotspot inalámbrico para exteriores con un rendimiento de hasta 100 Mb/s

- ❑ Popular en más de 65 países.
- ❑ Un controlador de punto de acceso multifuncional de alto rendimiento que es plug and play, muy fácil de instalar y usar.
- ❑ Los dueños de negocios pueden controlar el acceso a Internet a través de una página de inicio de sesión.
- ❑ Comparta el servicio de Internet entre muchos usuarios y mejore la satisfacción y productividad del usuario con un fácil acceso a Internet.
- ❑ Brindar Internet público gratuito o cobrar por el servicio con métodos de impresión de comprobantes para dar o vender claves de acceso.
- ❑ Vender acceso a Internet en línea con facturación Paypal(R) CC.
- ❑ Marca la página de inicio de sesión personalizable para promocionar y hacer crecer tu negocio.
- ❑ Sin límite en el número de usuarios.
- ❑ Ciberseguridad avanzada, control y filtrado de contenidos.
- ❑ Protección contra piratas informáticos con detección de malware que minimiza la responsabilidad comercial.
- ❑ Admite instalaciones de sitios múltiples con roaming entre unidades inalámbricas para implementar una red de banda ancha móvil.
- ❑ API para la integración de aplicaciones de gestión de PMS y PoS.
- ❑ Incluye una interfaz de punto de venta para aplicaciones como cibercafé.
- ❑ Soporte en línea GRATIS, servicio en la nube y actualizaciones de software.
- ❑ Sistema en la nube GRATUITO para monitoreo de fallas, administración remota y análisis de uso.
- ❑ SIN cuotas mensuales o anuales.
- ❑ Inalámbrico de largo alcance 802.11N, rendimiento de 300 Mb/s.



www.guest-internet.com



APLICACIONES

El GIS-K7 es adecuado para áreas al aire libre de hoteles, parques de casas rodantes, parques públicos, campamentos y redes de banda ancha móvil para pueblos y ciudades.

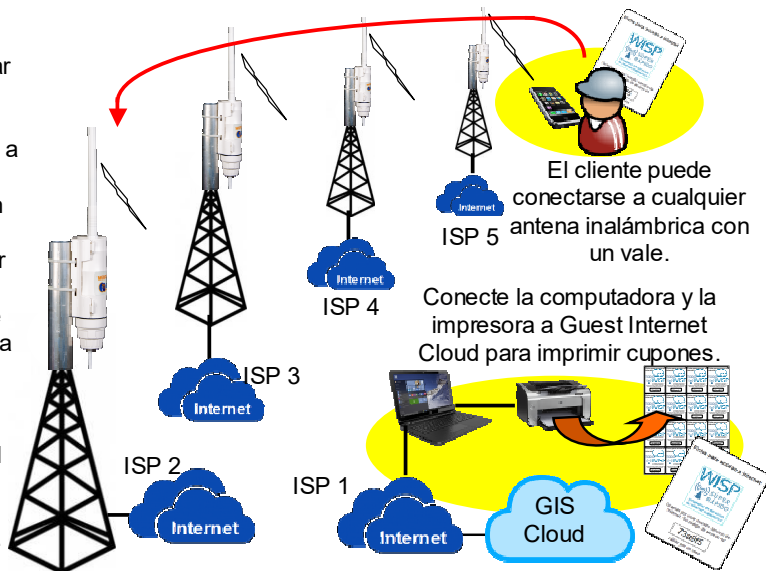
SOFTWARE NUEVA GENERACIÓN

Los productos de Guest Internet tienen un software de nueva generación que es más fácil de usar, tiene un rendimiento más rápido y agrega una variedad de características nuevas que incluyen roaming celular y VLAN.

RED CELULAR CON ROAMING

Los clientes invitados de Internet ahora pueden construir redes muy grandes con muchas unidades inalámbricas, cada una conectada a un ISP diferente, lo que permitirá a los clientes moverse de una antena a la siguiente. El software GIS Cloud avanzado gestiona la itinerancia para transferir a un cliente de una antena a la siguiente. La característica permite el despliegue de un servicio de banda ancha móvil.

El cliente puede pasar de una antena inalámbrica a otra con el traspaso en la nube y permanecer conectado mientras se desplaza. La gestión GRATUITA en la Nube transfiere al cliente con traspaso automático.





Login de usuarios:

- Términos y Condiciones**
- Dato de contacto**
- Códigos**
- Tarjeta de crédito Utilizando PayPal®**
- Ingreso automático**
- Dispositivo aprobado**
- Ingreso por ficha venta en efectivo**

Inicio de sesión de 2 niveles, gratis lento velocidad y carga de alta velocidad

Página de login personalizada



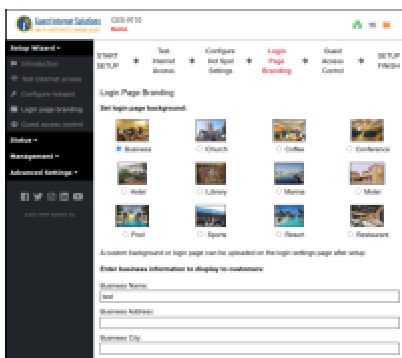
Cree páginas de inicio de sesión personalizadas para aumentar el conocimiento de la marca y ofrecer promociones

Gestión gratuita de la Cloud



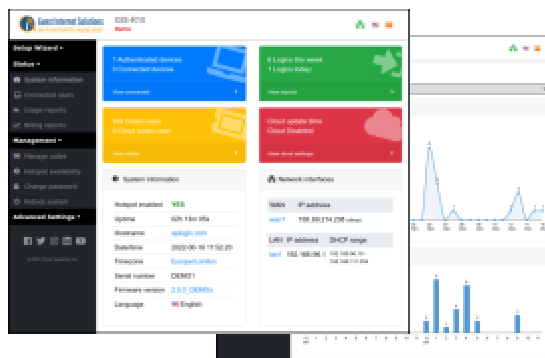
Administre usuarios, códigos y configuraciones de forma remota desde una única ubicación

Configuración muy fácil y sencilla



No se requieren conocimientos técnicos, el asistente de configuración lo guía a través de la configuración

Vender acceso a Internet o gratuito



Seleccione una de las muchas opciones diferentes para proporcionar acceso a Internet a invitados y visitantes

Micro-WISP's, imprimir ficha de acceso



Un negocio de micro-WISP puede monetizar el servicio de Internet mediante la venta en efectivo de fichas

GIS-K7 Especificaciones Técnicas

Funciones del Gateway

- ▶ Gestión Cloud (opcional)
- ▶ Plug and play con asistente de instalación
- ▶ Firewall bloquea el acceso de LAN a WAN
- ▶ Configuración local y remota
- ▶ Filtrado de contenido con OpenDNS
- ▶ Control de velocidad de descarga/subida
- ▶ Direcciones IP y MAC permitidas
- ▶ Acceso gratuito y controlado a Internet
- ▶ Calendario para configurar la disponibilidad
- ▶ Monitoreo de fallas en los AP inalámbricos
- ▶ Reenvío de puertos para acceso remoto a los APs
- ▶ Login con e-mail para la recopilación de datos

Dimensiones y Alimentación

- ▶ Talla: 42cm x 4.5cm dia
- ▶ 24v PoE 110w/220v 12W

API para interfaz de PoS

- ▶ Integración de PoS para vender códigos de acceso, crear, eliminar, ver y administrar a través de HTTP

Ethernet

- ▶ WAN: RJ-45 10/100

Inalámbrico

- ▶ Puerto inalámbrico: 802.11/n, 300Mb/s
- ▶ 2.4GHz a 2.484GHz
- ▶ Potencia de salida de RF: +27dBm (800mW)
- ▶ Antena omni-directional de 6dBi
- ▶ Polarización: vertical

Autenticación

- ▶ No hay límite al número de usuarios
- ▶ Throughput: hasta 100Mb/s
- ▶ Base de datos de códigos de acceso 10000

Garantía

- ▶ 1 año por defectos del producto

Opciones de página de login

- ▶ Código de acceso único
- ▶ Compra de código con PayPal o tarjeta de crédito/débito
- ▶ Acceso a través de Facebook
- ▶ Acceso con E-mail para captura de datos
- ▶ Descargo de responsabilidad
- ▶ Acceso abierto

Personalización

- ▶ Branding personalizado con el generador de página de login
- ▶ Subir imagen de fondo personalizada
- ▶ Personalización completa de las páginas de login con HTML y CSS. Subido a través de la interfaz "admin"

Llame al 1-800-213-0106 para obtener más información o visite nuestro sitio web: www.guest-internet.com
Fire4 Systems Inc, Guest Internet Solutions, 6073 NW 167 St., Unit C-12, Hialeah, FL 33015, USA.